

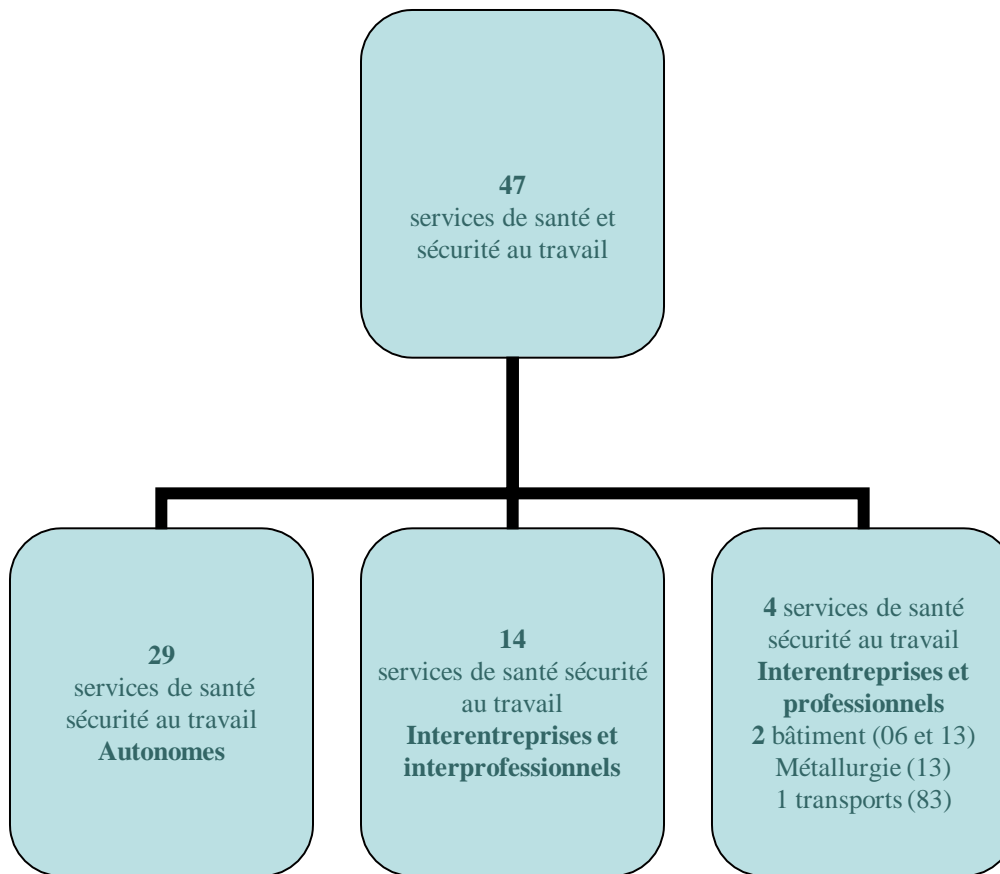


# Diagnostic Régional

Les services de santé au travail agréés  
en région Provence Alpes Côte d'Azur

Dr. Marie-Hélène CERVANTES  
*Médecin Inspecteur Régional du Travail*

# Bilan des 47 SST

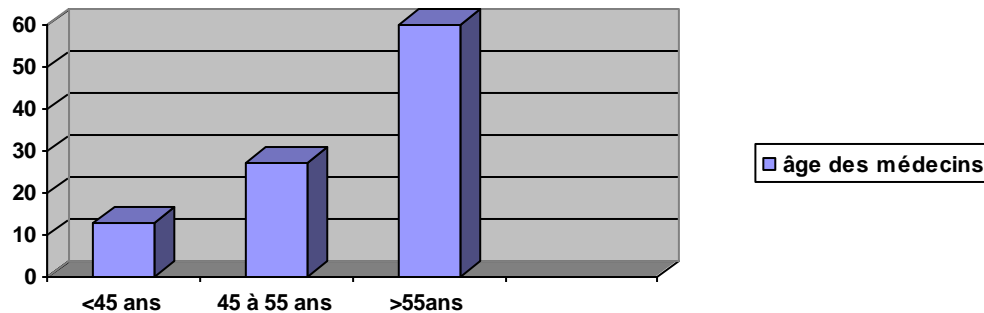


- 8 SST sont habilités INB :
  - 2 SSTIE professionnels,
  - 4 SSTIE et interprofessionnels,
  - 2 services autonomes
- Renouvellements d'agrément en 2010 :
  - 2 SST interentreprises et 4 SST Autonomes

# Les moyens humains des SST: *les médecins du travail*

Médecins du travail	Plein temps	Temps partiel	Total	ETP
SST Autonomes	18	31	49	38
SST Interentreprises	257	206	463	398
Total	275	237	512	436

Nombre de médecins stable mais la pyramide des âges est inquiétante pour l'avenir





# Les moyens humains des SST:

## *les infirmiers du travail - les secrétaires*

- Doublement du nombres des infirmiers en SST interentreprises
- Diminution du nombre de secrétaires

<b>Infirmiers en SST</b>	<b>Infirmiers</b>	<b>Infirmiers ETP</b>	<b>Total Infirmiers</b>	<b>Secrétaires en SST</b>	<b>Secrétaires ETP</b>
SST A	74	66.5	97	28	24.6
SST IE	26	22.5	79	438	416.3
Total	100	89	176	466	441

# Les moyens humains des SST: *les IPRP (intervenants en prévention des risques professionnels)*

- Progression des IPRP dans tous les SST par rapport à 2008 :

IPRP	IPRP en 2008	IPRP	Compétence Médicale	Compétence technique	Organisationnelle	IPRP ETP
SST autonomes	1	17	3	11	11	8.6
SST interentreprises	34	49	4	37	28	46.4
Total	35	66	7	48	39	55

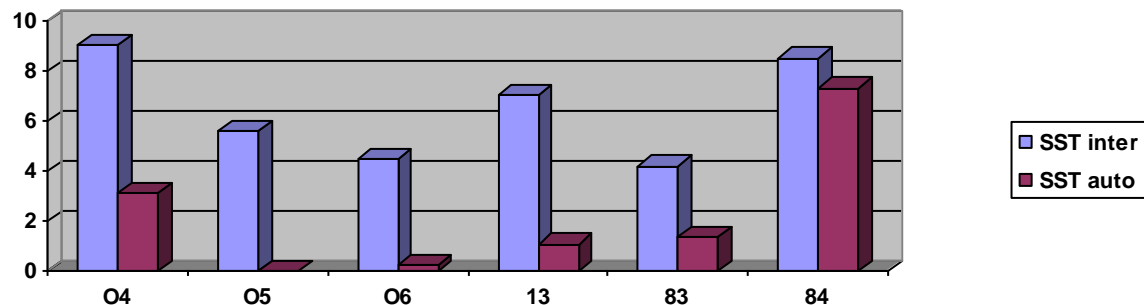
# Effectifs suivis

## ○ Couverture régionale

- En 2009, 1 182 395 salariés recensés par l'UNEDIC (-2%)
- 94% sont pris en charge dans les SST (1 170 446)
  - 54.249 en SST A et 1 116 197 en SSTIE

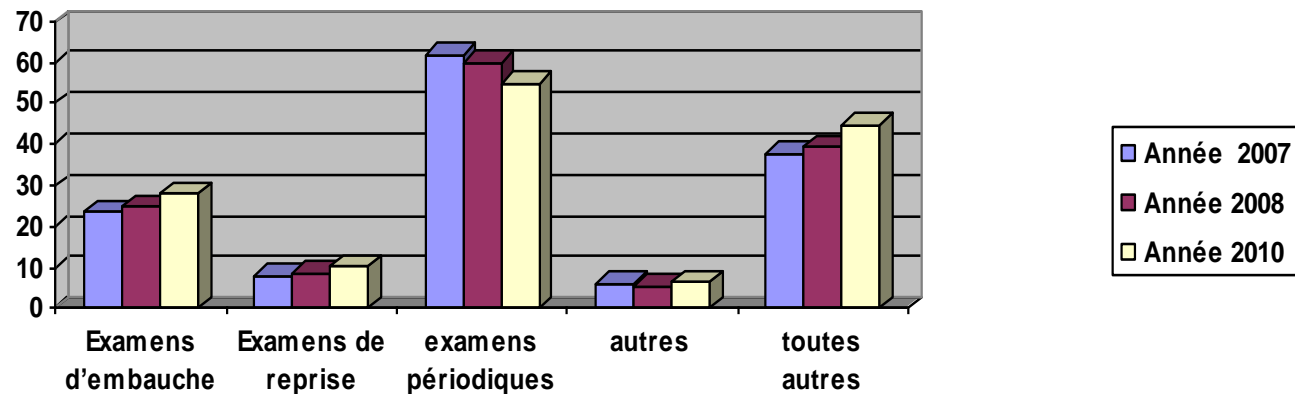
## ○ Travailleurs temporaires

- 53.388 comptabilisés en SSTIE et 766 en SSTA
  - Proportion d'intérimaires suivis dans les services



# Bilan des examens médicaux

- Variations des types d'examens en 2007, 2008, 2010
  - Diminution des visites périodiques au profit des visites particulières

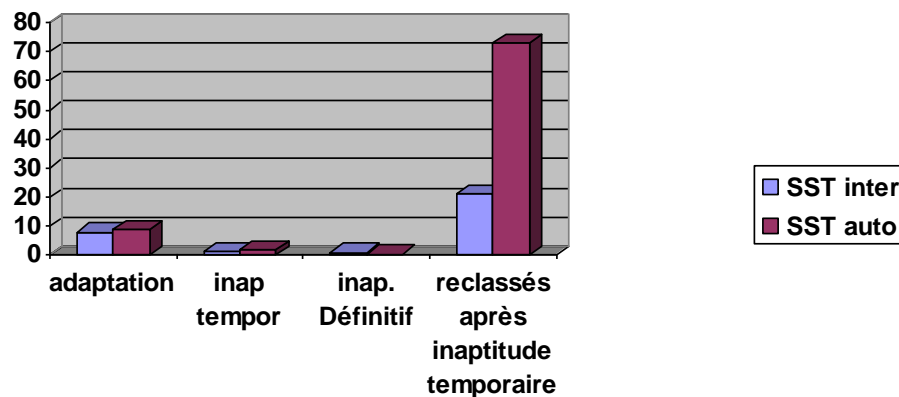


# Action pour le maintien dans l'emploi

- En SST IE, les avis donnés :

Visites en SST interentreprises	Embauche	Reprise	Périodique	Autres	Total
Apte	224259	53650	432594	33473	743976
Apte, restrictions, aménagements	6728	19638	16158	12652	55176
Inapte temporaire	329	6851	1030	2710	10920
Inapte définitif	60	4822	236	3500	8618
Total	231376	84961	450018	52335	818690

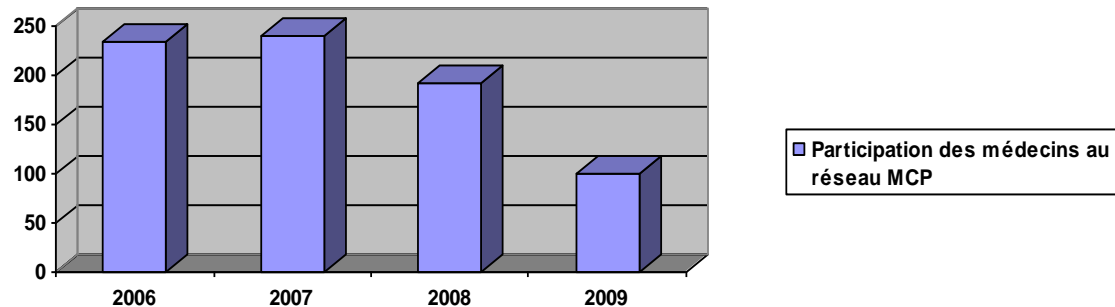
- L'action pour le maintien dans l'emploi en SST IE et en SSTA



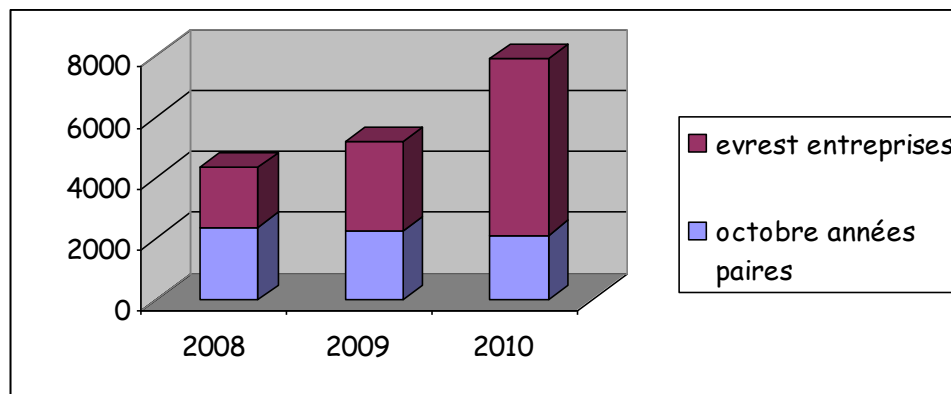


# L'activité de veille et d'alerte

## ○ Réseau de médecins volontaires MCP



## ○ Activité réseau EVREST : nombre de fiches





# Conclusion

- L'activité des SST est stable
- La ressource médicale est stable mais elle vieillit
- Le nombre d'IPRP augmente. Les équipes pluridisciplinaires doivent se développer
- La couverture des salariés est satisfaisante
- Les intérimaires sont surtout suivie en SSTIE
- L'activité des médecins a changé
- Insuffisance d'indicateurs sur l'AMT
- Une réforme à accompagner et à mettre en place...