

De (mauvaises) conditions de travail, facteurs d'un (dés)engagement au travail et en dehors ?

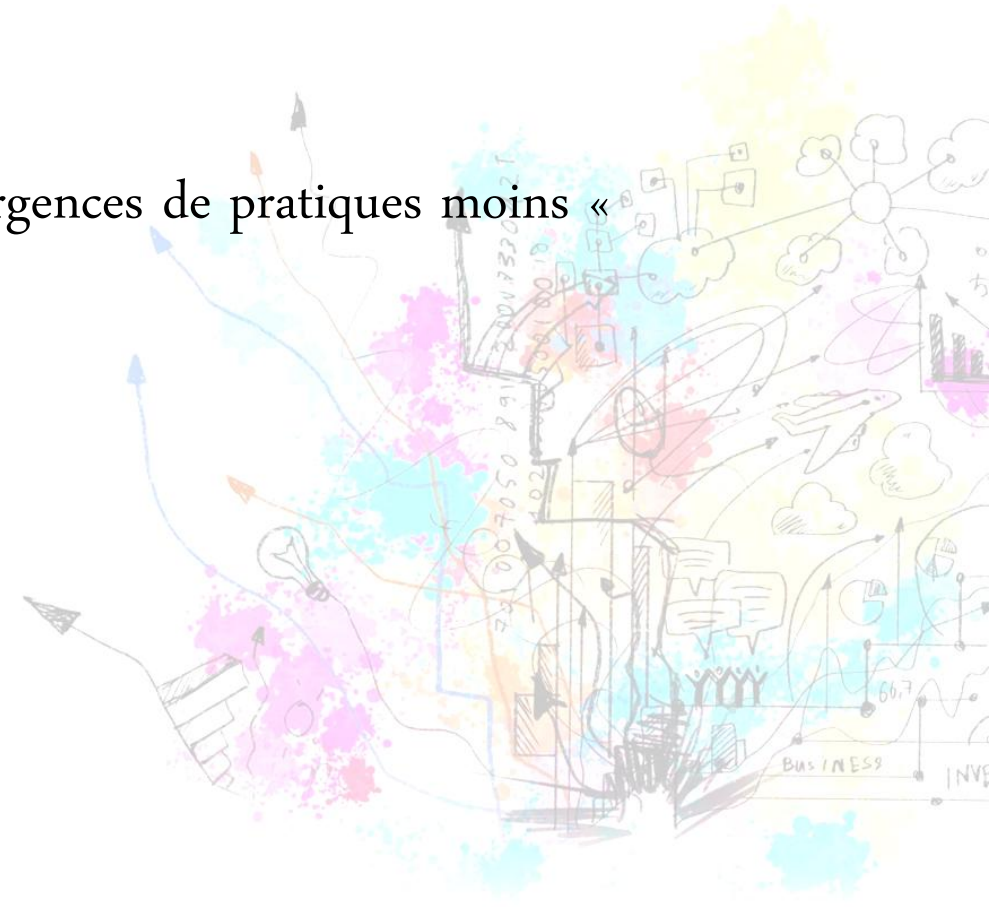
Tristan Haute, Hugo Touzet, Yann Le Lann



Introduction

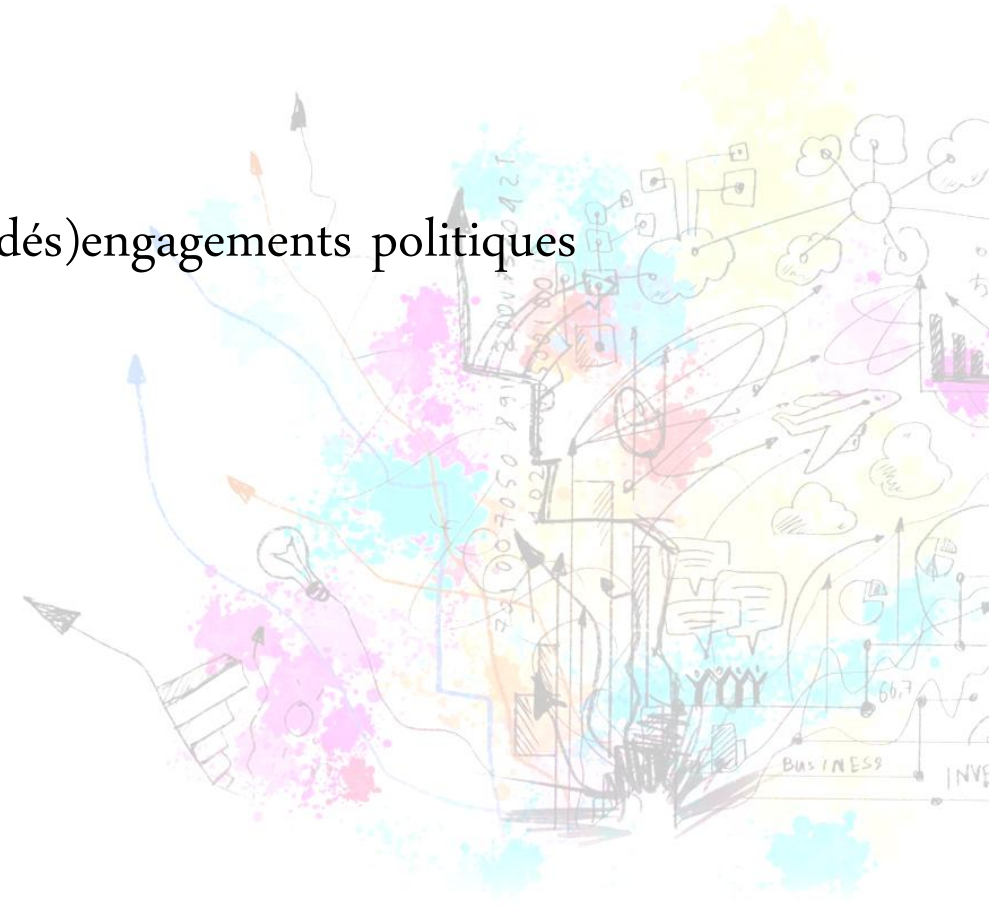
Les engagements politiques au travail et en dehors

- Un continuum entre travail et hors travail ?
- Un paradoxe : entre déclin des formes institutionnelles et émergences de pratiques moins « conventionnelles » ?



Les conditions de travail

- Une approche pluridimensionnelle du travail
- Une attention aux autres caractéristiques sociales
- Une sous-investigation des liens entre conditions de travail et (dés)engagements politiques

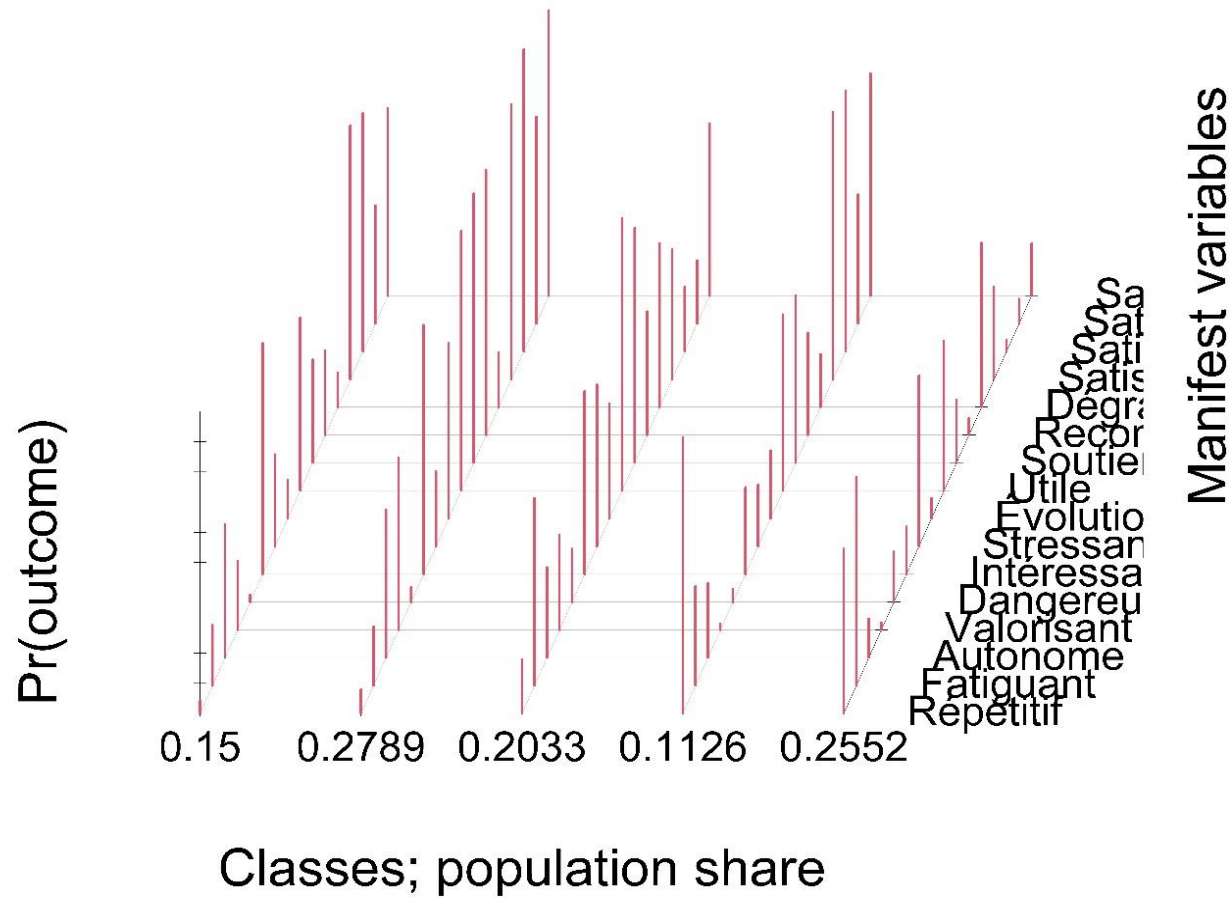


Méthode

- **Enquête TravDem** : en ligne du 15 au 28 février 2023, 3983 répondant·es dont **2131 salarié·es**
- **Typologie des conditions de travail** à partir de **15 variables** relatives au travail et d'une **analyse en classes latentes**
- **Cinq classes** :
 - « stables satisfait·es »
 - « dévalorisé·es insatisfait·es »
 - « déstabilisé·es insatisfait·es »
 - « dévalorisé·es épanoui·es »
 - « isolé·es apaisé·es »
- Croisement de la typologie avec les autres **caractéristiques socioprofessionnelles** des répondant·es salarié·es et leurs **engagements politiques au travail et en dehors**



Figure 1. Résultats de l'analyse en classes latentes des conditions de travail des salariées



Source : TravDem 2023 ; n=2131, données non pondérées

N.B. BIC=38676.28 ; les différences avec les proportions citées infra s'expliquent par l'usage des pondérations.

Tableau 1. Conditions de travail selon la classe issue de l'ACL

	Dévalorisé-es épanoui-es	Stables satisfait-es	Déstabilisé-es insatisfait-es	Isolé-es apaisé-es	Dévalorisé-es insatisfait-es
Travail dangereux	-	-	+	-	+
Travail fatiguant	±	-	+	-	+
Travail stressant	-	-	+	-	+
Travail répétitif	+	-	-	-	+
Travail autonome	±	+	±	+	-
Travail intéressant	-	+	+	+	-
Travail valorisant	±	+	±	-	-
Travail utile	-	+	+	-	-
Travail reconnu	±	+	±	±	-
Possibilités d'évolutions	±	+	+	-	-
Soutien des collègues	±	+	+	-	-
Dégradation des conditions de travail	-	-	+	-	+
Satisfaction vis-à-vis des horaires	+	+	-	+	-
Satisfaction vis-à-vis des conditions de travail	+	+	-	+	-
Satisfaction vis-à-vis de la rémunération	±	+	-	±	-
Satisfaction vis-à-vis de l'ambiance de travail	+	+	-+	+	-

Source : TravDem 2023 ;
n=2131, données pondérées

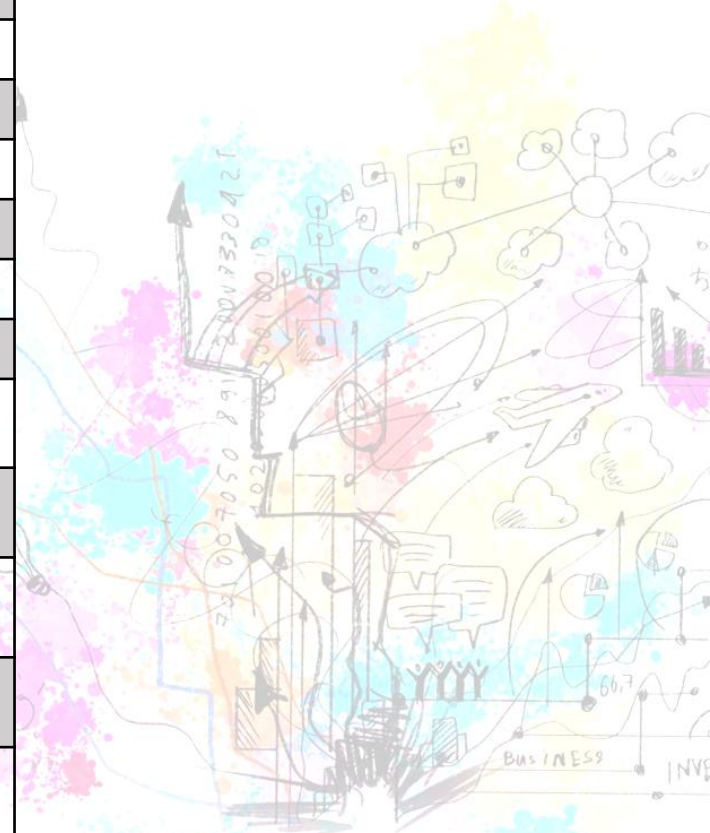


Tableau 2. Caractéristiques sociales des classes des conditions de travail

	Dévalorisé-es épanoui-es	Stables satisfait-es	Déstabilisé-es insatisfait-es	Isolé-es apaisé-es	Dévalorisé-es insatisfait-es
Féminisation	+	±	+	-	-
Âge	+	±	-	-	+
Niveau de diplôme	±	+	+	-	-
Taille de l'entreprise	±	±	+	±	±
Précarité	±	±	+	+	-
Expérience du chômage	±	±	±	+	±
Crainte pour son emploi	±	-	±	±	+

Source : TravDem 2023 ; n=2131, données pondérées

Tableau 3. Engagements au travail selon les classes issues de l'ACL

	Vote professionnel	Grève	Autre action collective	Adhésion syndicale
1. Dévalorisé-es épanoui-es	38,2 (62,6)	13,8 (44,5)	12,7 (42)	3,7
2. Stables satisfait-es	50,1 (71,4)	18,6 (44,9)	16,9 (40,6)	7,7
3. Déstabilisé-es insatisfait-es	53,8 (83,6)	34,7 (67,9)	33,8 (65,6)	14,4
4. Isolé-es apaisé-es	42,4 (61,9)	17,7 (39,5)	14,1 (33,9)	8,8
5. Dévalorisé-es insatisfait-es	48 (66,2)	24,7 (47,9)	23,6 (41,5)	12,3
Ensemble	47,7 (69,8)	22,6 (49,3)	21 (44,9)	9,9

Source : TravDem 2023 ; n=2131, données pondérées

N. B. Le second chiffre pour les trois premières colonnes indique la part de répondant-es ayant respectivement connu, sur leur lieu de travail, un scrutin professionnel, une grève ou une autre forme d'action collective.

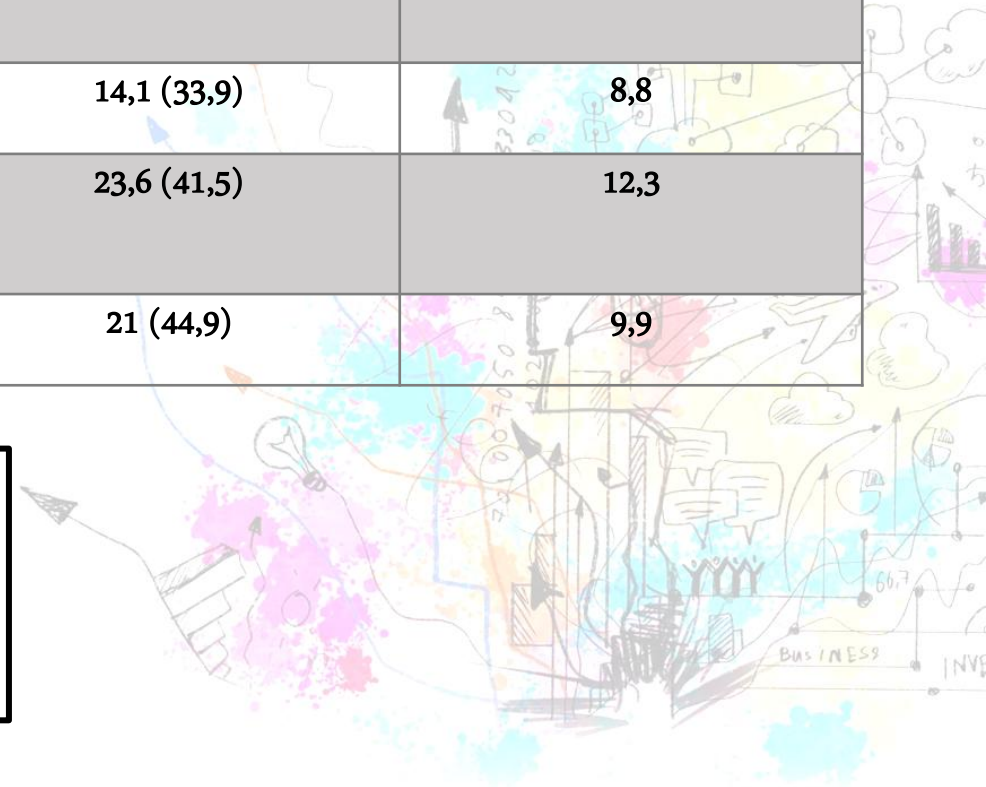
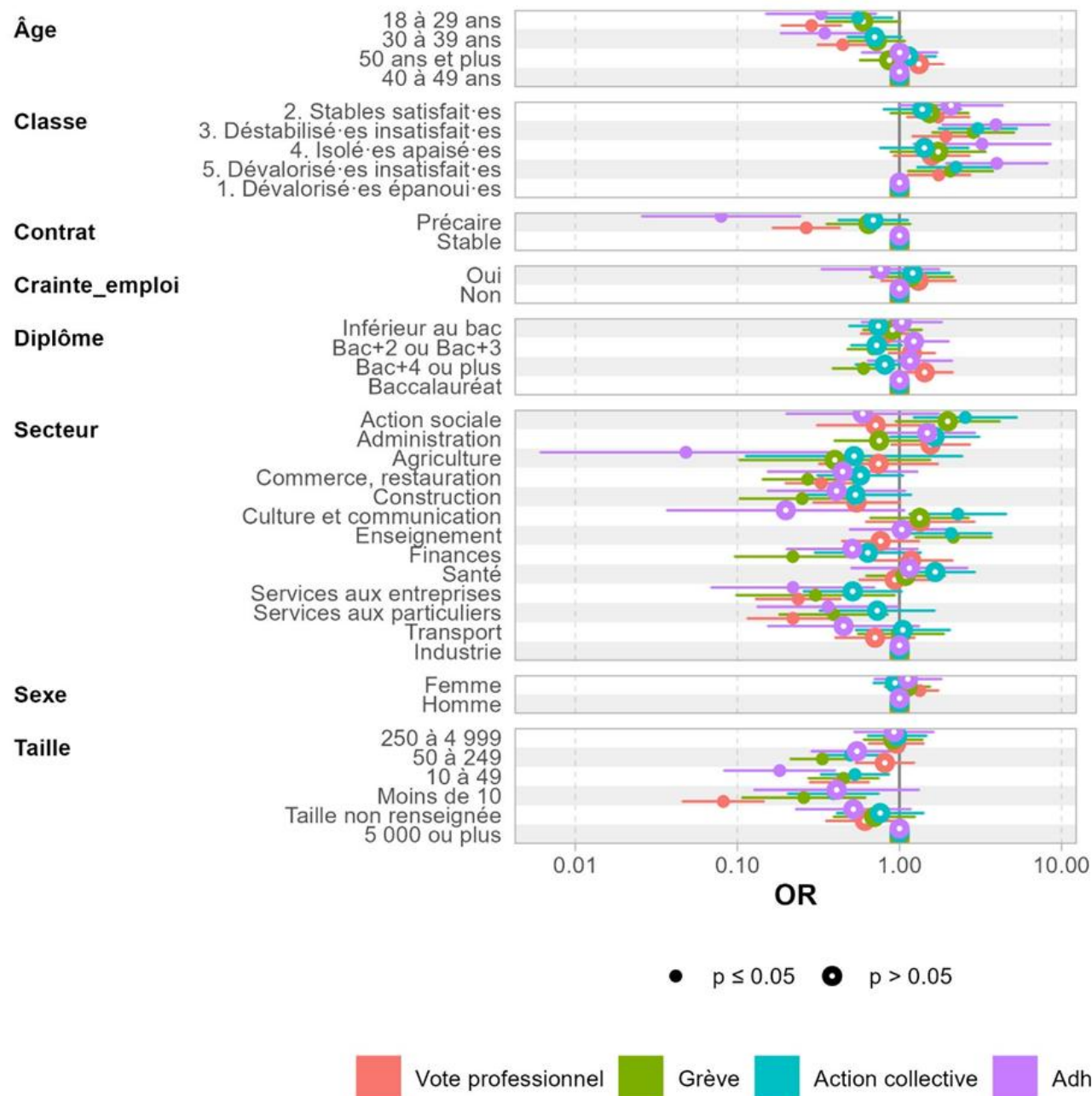


Tableau 4. Engagements en dehors du travail selon les classes issues de l'ACL

	Vote présidentielle (T1)	Association de défense d'une cause	Gilets jaunes	Mouvement climat	Mouvement anti-Pass	Mouvement retraites
1. Dévalorisé-es épanoui-es	66,3	5,8	1,5	2,3	1,1	6,4
2. Stables satisfait-es	70,6	8,4	4,2	3,3	4,4	8
3. Déstabilisé-es insatisfait-es	65,1	11,3	3,8	2,5	4,2	16,5
4. Isolé-es apaisé-es	57,4	5,9	2,9	0,5	7,2	6,9
5. Dévalorisé-es insatisfait-es	61,7	8,1	5,2	2,7	4,7	13,1
Ensemble	64,9	8,2	3,9	2,5	4,4	10,7

Source : TravDem 2023 ; n=2131, données pondérées

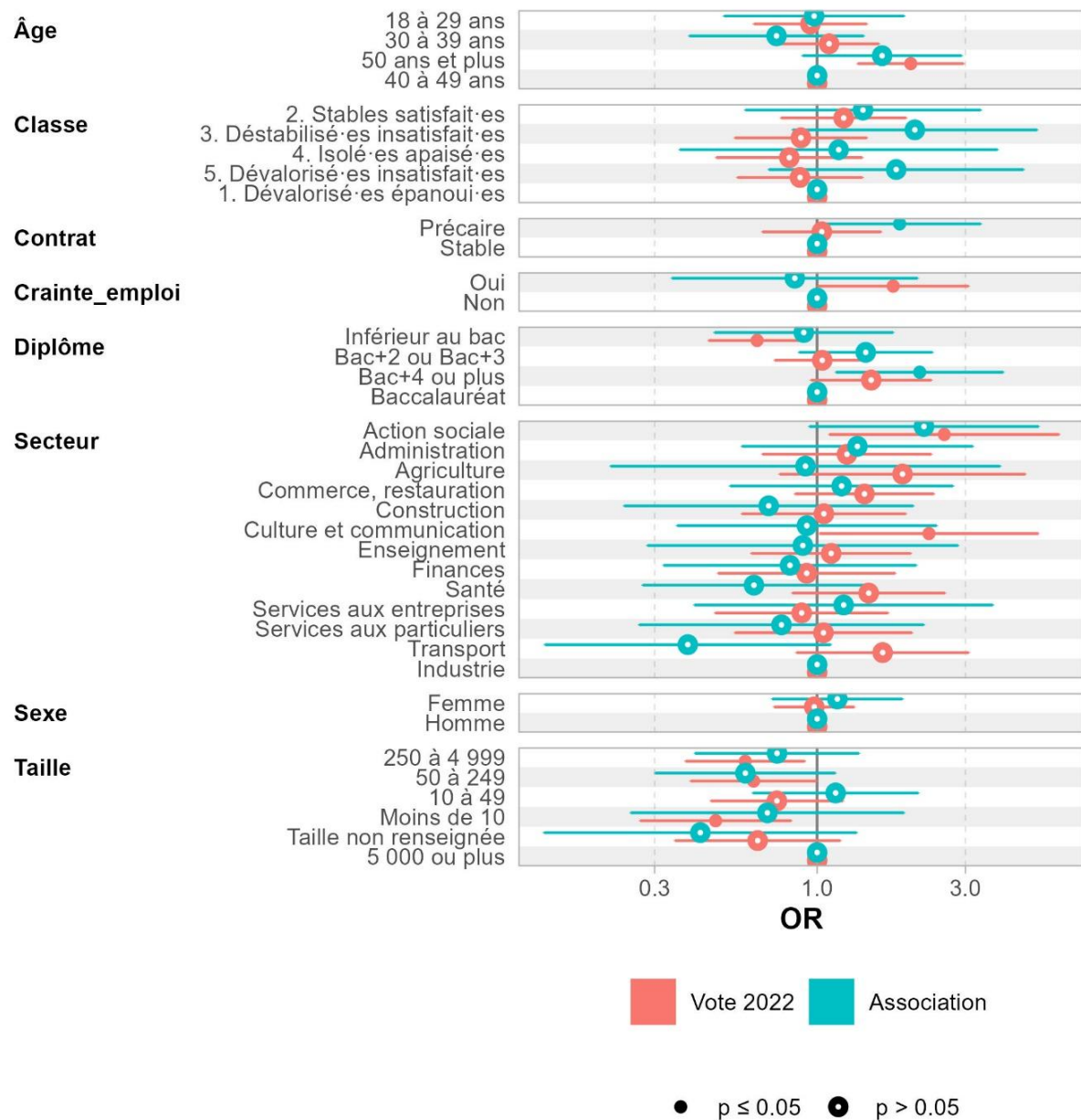
Figure 2. Engagements au travail des répondant·es selon leurs caractéristiques sociales et professionnelles



Source : TravDem 2023 ; n=2131, données pondérées



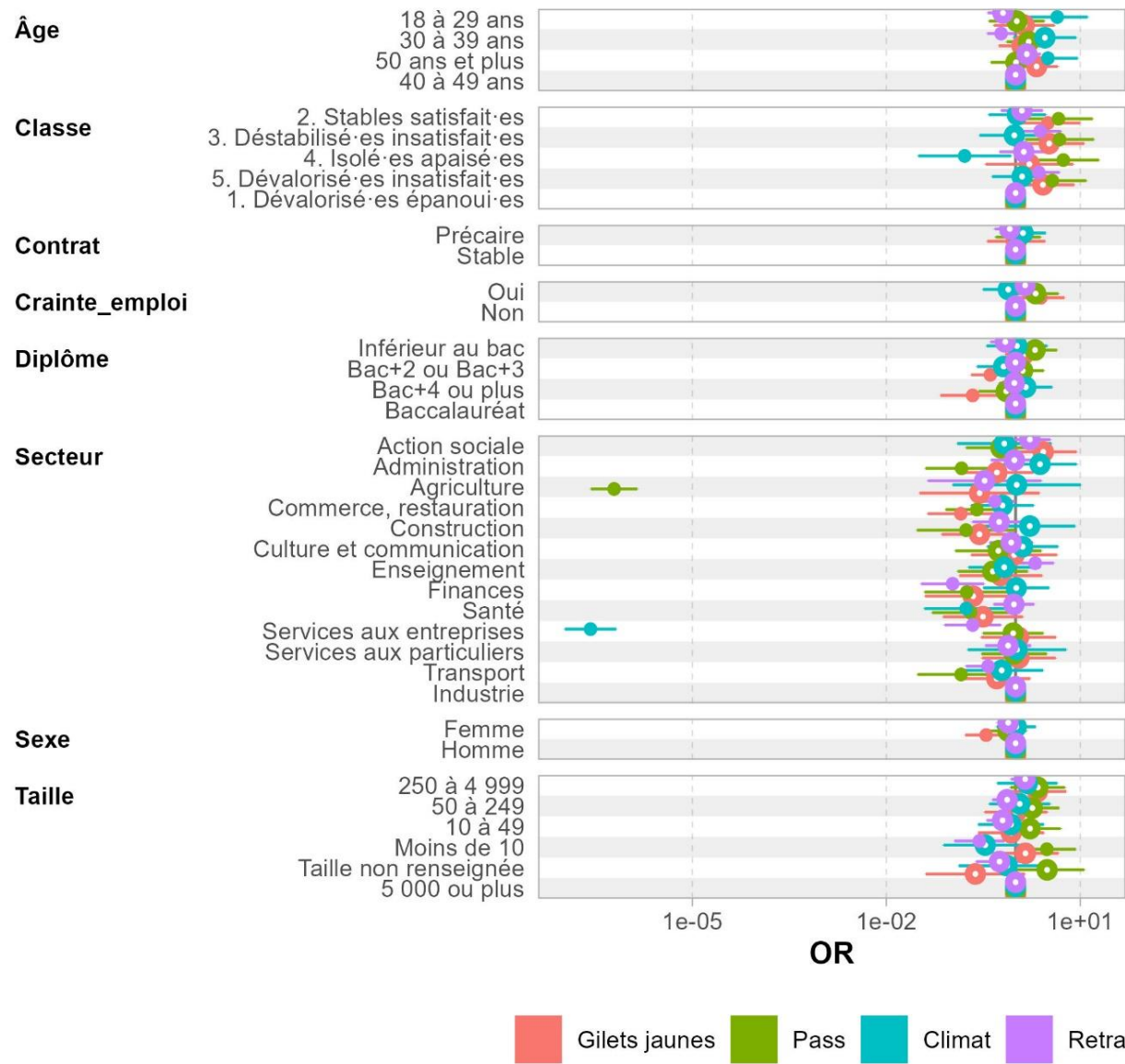
Figure 3. Participation électorale et engagement associatif des répondant·es selon leurs caractéristiques sociales et professionnelles



Source : TravDem 2023 ; n=2131, données pondérées



Figure 4. Participation des répondant·es à des mouvements sociaux selon leurs caractéristiques sociales et professionnelles



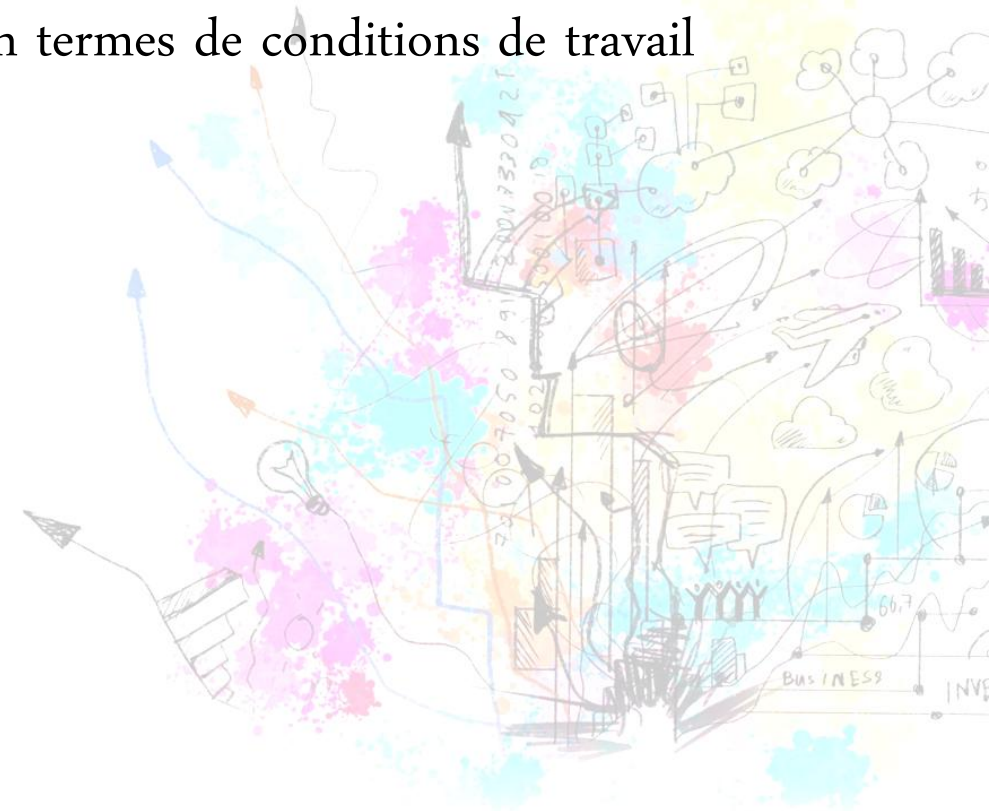
Source : TravDem 2023 ; n=2131, données pondérées



● p ≤ 0.05 ● p > 0.05

Résultats et conclusions

- Penser l'articulation entre conditions objectives de travail et rapports différenciés à celles-ci
- Penser la diversité des formes d'engagement politique et ne pas se réduire à la dichotomie travail/hors travail : coûts, rapports aux institutions...
- Penser les ressources associées aux différentes configurations en termes de conditions de travail



Merci pour votre attention !

